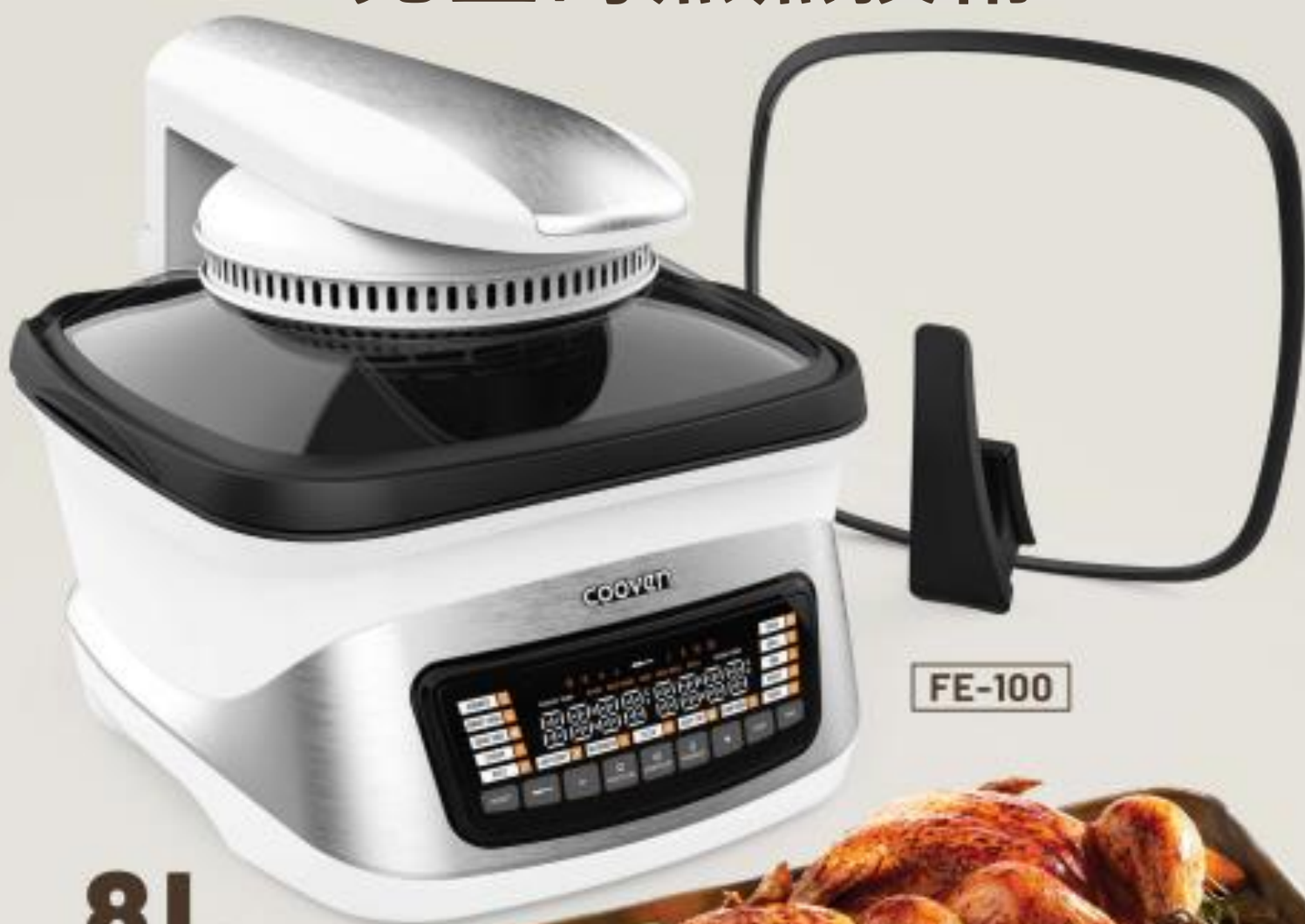


COOVEN™

# Food Engine

全能烹飪大師  
完整的烹煮技術



**8L**  
超大容量

健康生活  
原汁原味

# Food Engine

## 全能烹飪大師 完整的烹煮技術



### 數碼多功能鍋



爆炒



煎封



高溫油炸



米飯



蒸煮



慢煮



真空低溫慢煮



乳酪



火鍋



### 數碼多功能焗爐



烤炙



燒烤



烘培



烤焗



氣炸



爆谷



風乾



披薩



煎牛扒

# 8L 適合家庭使用的容量

超大容量



1 全家共享火鍋



2 一次烤多隻全雞



3 分層烹煮

..... 蒸煮蔬菜

..... 蒸煮海鮮

..... 蒸煮米飯



## 在家隨時體驗五星級美食

專業肉類探針功能  
能準確測量核心溫度，以確保精確烹調



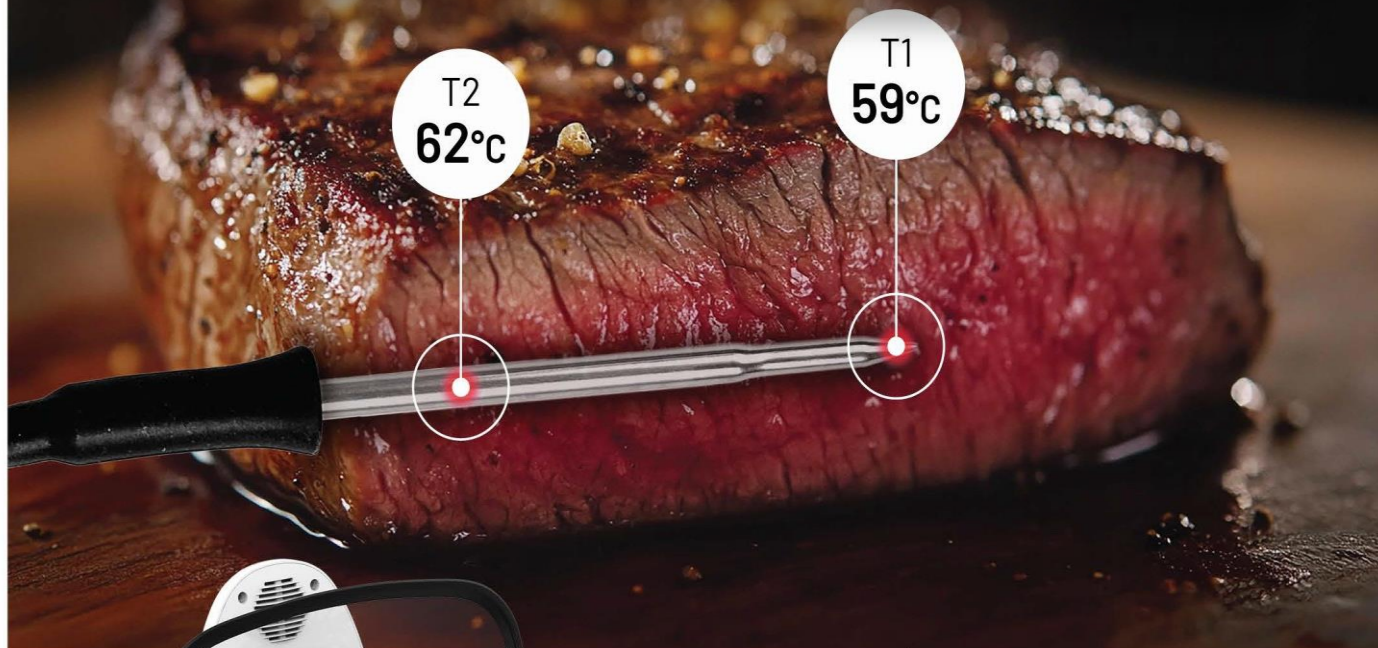
### 4 不同肉類選項

• 牛肉 • 雞肉 • 豬肉 • 魚肉

# 成功的秘密 理想溫度的追求

多點探測溫度計  
可以幫助你烹飪出完美的烤肉

兩個感應器能準確探測最低溫度，確保每次都能達到精確的結果



## 5 預設烹飪等級

三成熟

四成熟

五成熟

七成熟

全熟



# 切換蓋子 以適應不同模式

透明玻璃蓋透視烹飪過程



## 烤模式 (帶蓋/不帶蓋)

底部加熱，可選頂部加熱

- 炙烤
- 燒烤
- 爆炒
- 高溫油炸
- 快炒
- 煎封



## 烘焙模式 (氣炸鍋蓋)

上下加熱

- 烘焙
- 烤焗
- 烤肉
- 空氣炸脆
- 脫水
- 爆米花
- 披薩
- 解凍



## 燉煮模式 (玻璃蓋)

底部加熱

- 燉煮
- 蒸煮
- 慢煮
- 低溫烹調
- 火鍋
- 乳酪
- 米飯
- 湯



# 健康不粘鍋

## 烹煮表面

減少煙霧及油煙

### 專用排水口設計

- 輕鬆排水
- 排水時仍保持鍋邊清潔

### 超級陶瓷塗層

- 使用壽命加倍
- 即使在超過300°C的高溫下，仍然保持不粘效果
- 更好的耐酸鹼性
- 更高的耐磨性，是普通塗層的兩倍以上
- 不粘效果更強，即使在沸水中使用後，其不粘效果依然強大
- 不含有害的PTFE和PFOA



### 輕鬆清潔

- 清潔輕而易舉，只需快速擦拭或沖洗即可
- 可拆卸內鍋，方便清潔
- 洗碗機適用

Lorem ipsum

# 各種配件

實現更多的烹飪可能  
滿足各種需要



**360°循環加熱**  
**遠紅外線加熱與熱空氣循環**



**雙頂部和底部加熱**  
**快速烹調，均勻加熱**

# 產品參數



## Cooven Food Engine

產品名稱：Food Engine

型號：FE-100

顏色：白色

額定頻率：50-60 Hz

容量：8公升

額定電壓：220-240 V

淨重：9.8 公斤

額定功率：UP-1300W | DOWN-1800W